



SÉMINAIRE BIOGÉOPHILE

Le Web invisible: quelles utilisations des données ouvertes liées pour la géographie ?

Savez-vous qu'il existe un nombre considérable de **bases de données sur le Web** qui ne sont pas directement visibles par les utilisateur·trice·s mais qui peuvent être **explorées et interrogées** via certains points d'accès?

Ces données sont reliées entre elles en une trame qu'on appelle le **Web des données** qui va puiser dans des ressources comme Wikipédia, GeoNames, la BnF, pour fournir des informations complémentaires ou enrichir celles dont vous disposez déjà sur vos objets d'étude. Lorsque ces données sont disponibles librement sur le Web et qu'elles sont donc "ouvertes" elles permettent d'enrichir un vaste graphe de connaissance global et accessible. On parle alors de **données ouvertes liées**.

Ce séminaire sera l'occasion de vous présenter les premières explorations des données ouvertes liées sur des **cas d'étude** comme le patrimoine naturel, historique et industriel le long du fleuve du Rhône, les lobbies présents aux États-Unis ou encore la question des jumelages des villes en Europe. Ces questions ont été inspirées par les travaux de certain·e·s chercheur·e·s d'EVS. Pourquoi pas vous? Nous espérons de cette rencontre qu'elle suscite (chez vous comme chez nous) des idées quant à de **nouvelles pistes d'exploration et d'exploitation des données ouvertes liées...**

Venez découvrir et explorer avec nous le champ des possibles qu'offrent les données ouvertes liées sur le Web !



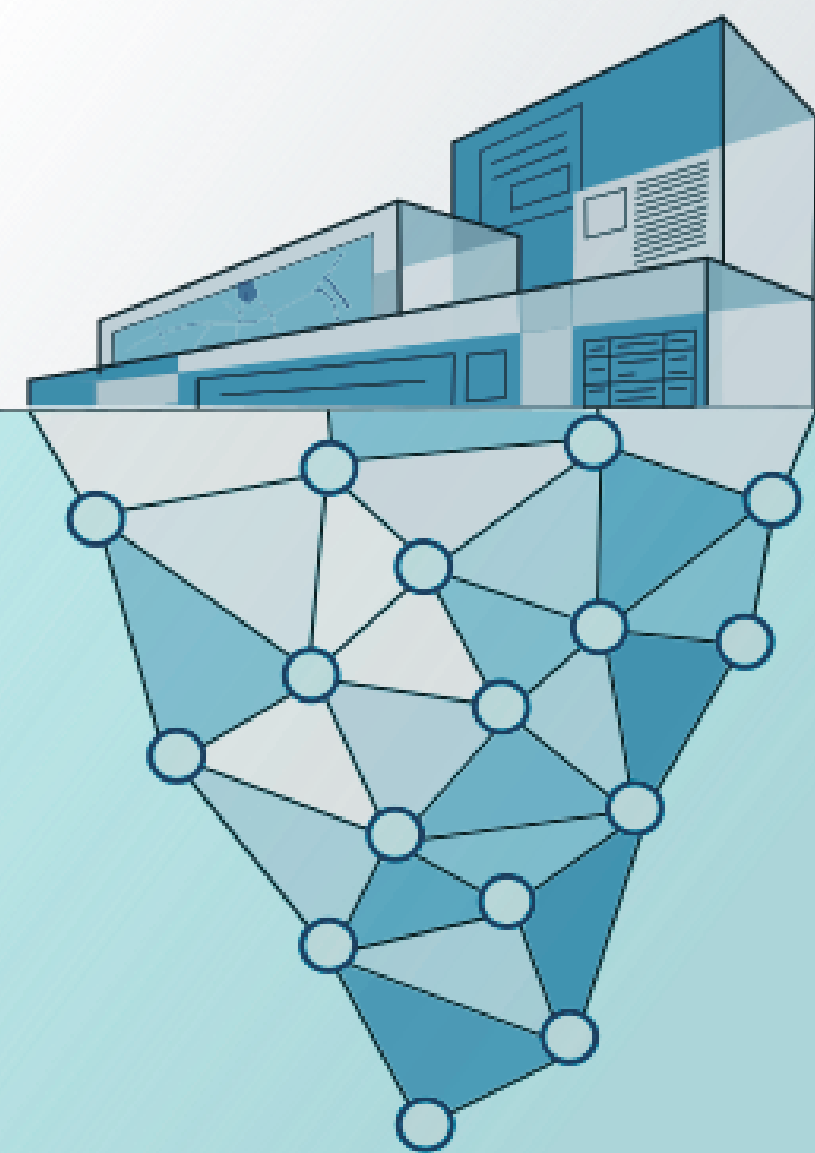
ENS DE LYON



25 mai 2021
12h30 - 14h
En ligne



Camille Scheffler
(stagiaire ENS)
& **Lise Vaudor**
(CNRS)



Visioconférence ENS Lyon.
«séminaire biogéophile», mdp. :
biogeophile. Voir ci-dessous
pour accéder à la conférence.





SÉMINAIRE BIOGÉOPHILE



Se connecter sur le service de Webconférence
de l'ENS de Lyon :

Cliquez sur le lien suivant : [ICI](#)

OU

• **Si vous êtes personnels de l'ENS**, rendez vous à l'adresse : <https://ent.ens-lyon.fr> - puis cliquez sur le lien «Webconférence ENS»

• **Si vous êtes un·e participant·e extérieur·e à l'ENS**, rendez vous à l'adresse : <https://ent-services.ens-lyon.fr/entVisio/index.php>

1. Dans la liste déroulante «Meeting», choisissez la webconférence que vous a indiqué l'organisateur (séminaire biogéophile)
2. Entrez votre nom comme «Nom d'utilisateur»
3. Entrez le mot de passe que vous a indiqué l'organisateur de la webconférence (biogéophile)
4. Cliquez sur «Valider»

Le séminaire biogéophile est un séminaire d'animation scientifique du laboratoire Environnement, Ville, Société. Ce mois ci, ce séminaire est organisé au sein des ateliers Spatialités numériques et géomatique & Recherches en situation multidisciplinaire. Il a pour vocation de créer du lien entre les chercheur·e·s qui peuvent partager leurs recherches et leurs interrogations. Ce séminaire est aussi ouvert aux étudiant·es de l'ENS-Lyon dans le cadre de la validation du diplôme de l'ENS.



ENS DE LYON



UNIVERSITÉ
DE LYON